

# C A G E **OLIF**

 **GS Medical**

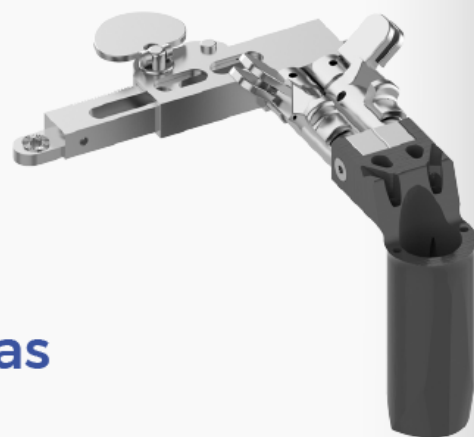
REGISTRO ANVISA: 80218010027



**SURGICOL**

# CAGE OLIF

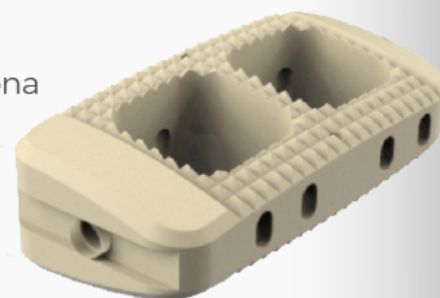
GS Medical



## Inovação, segurança e eficiência nas cirurgias de coluna vertebral.

**CAGE OLIF** é a inovação definitiva para cirurgias de coluna, projetado para otimizar os resultados dos procedimentos OLIF (Oblique Lateral Interbody Fusion). Utilizado em cirurgias de fusão espinhal oblíqua lateral.

Com um design avançado e alta qualidade, o **CAGE OLIF** proporciona estabilidade, segurança e eficiência na fusão espinhal.



## Vantagens do CAGE OLIF

### ● Design Ergonômico:

O CAGE OLIF facilita a inserção, reduz o trauma tecidual, aumenta a área de contato ósseo promovendo uma fusão eficiente.

### ● Estabilidade Superior:

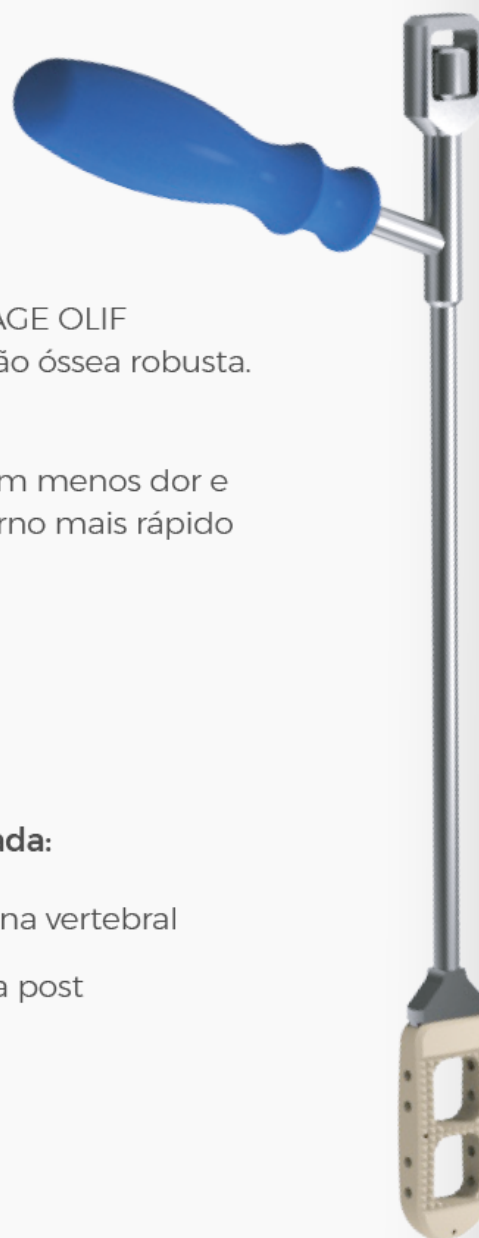
O CAGE OLIF proporciona uma estabilidade excelente, essencial para a correção de deformidades e a manutenção do alinhamento espinhal.

### ● Materiais de Alta Qualidade:

Fabricado com materiais biocompatíveis e duráveis, o CAGE OLIF garante segurança e longevidade, promovendo uma fusão óssea robusta.

### ● Recuperação Acelerada:

Com menor trauma cirúrgico, os pacientes experimentam menos dor e tempo de recuperação reduzido, possibilitando um retorno mais rápido às suas atividades diárias.



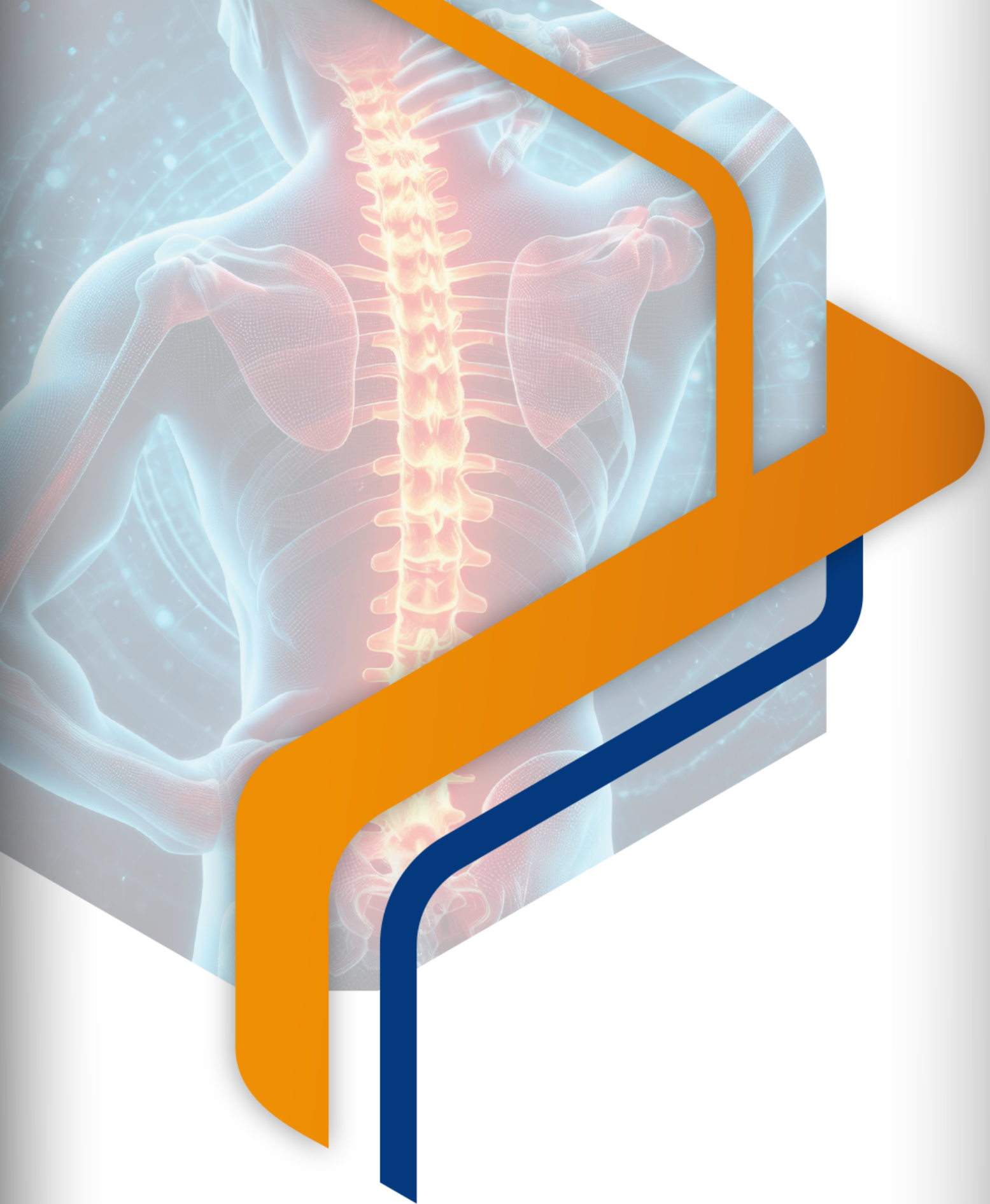
## Indicações

Patologias lombares com espondilodese segmentar indicada:

- Doenças degenerativas do disco e instabilidades da coluna vertebral
- Procedimentos de revisão para síndrome de discectomia post
- Pseudoartrose ou espondilodese falhada
- Espondilolistese degenerativa
- Espondilolistese Isthmic



**SURGICOL**



***SURGICOL***

Telefone/ Plantão 24h: 11 **4121-7004**

Rua Tiradentes, 75, 6º andar, Centro - São Bernardo do Campo/SP - CEP: 09780-000

 | [surgicol.com.br](http://surgicol.com.br)

 | [surgicol](https://www.instagram.com/surgicol)

 | [surgicol-importacao-e-exportacao](https://www.linkedin.com/company/surgicol-importacao-e-exportacao)